

ECLAT

Pornichet le 24 février 2018

La Guyane telle qu'on la découvre

Jean-Pierre Jeissou

Ancien Sous –Préfet de St. Laurent du Maroni













BIJOUTERIE

BUIRET





PIB
16 000€ / hab



GUYANE

PIB
32 000€ / hab



FRANCE

GUYANE UNE CRISE ÉCONOMIQUE DURABLE

L'immigration en Guyane française depuis le 18^e siècle : types, périodes, fonctions

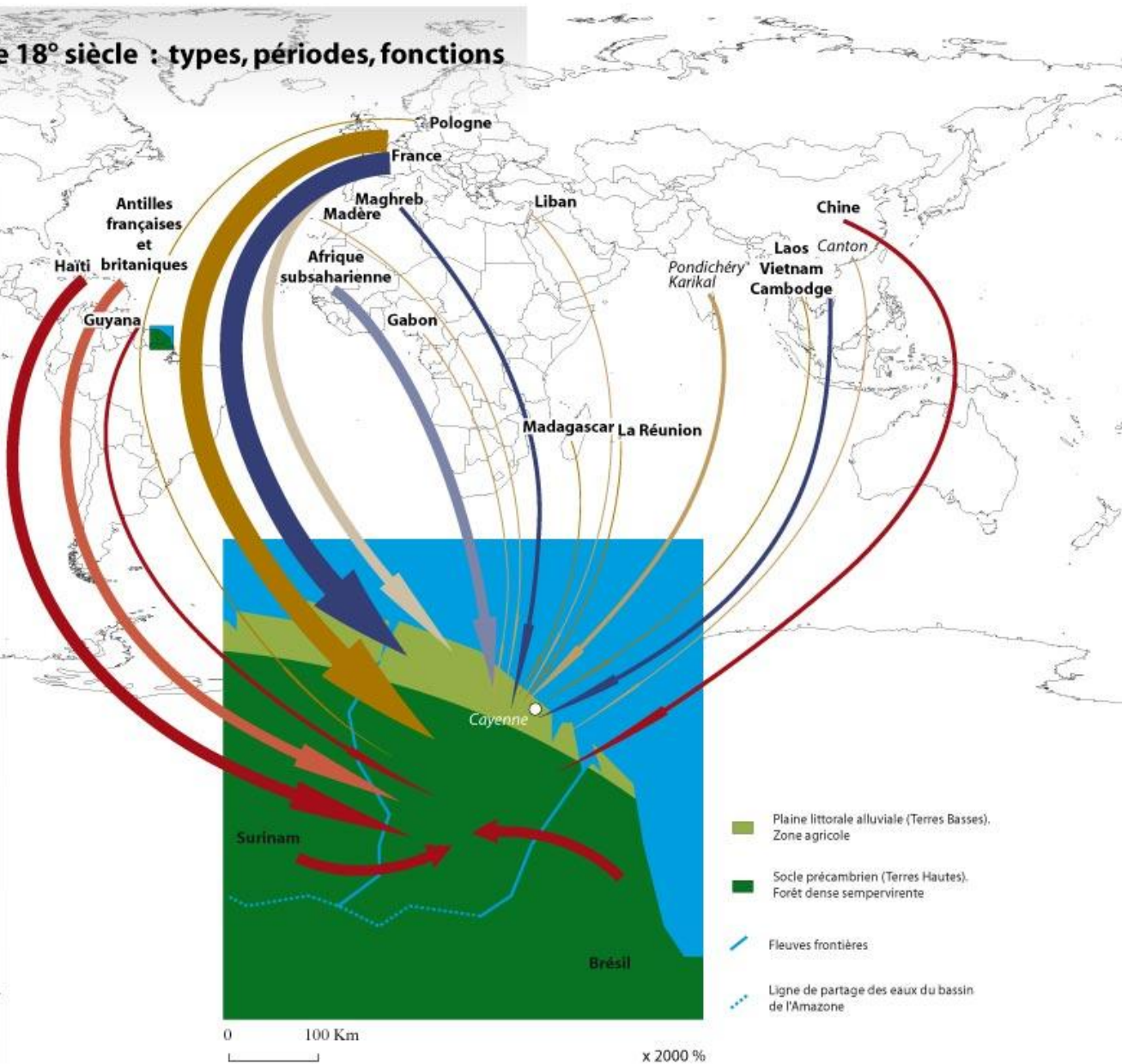
Types d'immigration	Période	Fonction
Planifiés	1763-1764	Géopolitique, colonisation et développement agricole [Effectifs : 10 996]
	1848-1870	Relance de l'économie de plantation après l'abolition [effectifs : 11 199]
	1952-1976	Relance du secteur productif [effectifs (réels ou projetés) : 36 510]
Planifiés forcés	1765-1831	Esclaves africains [Effectifs : 19 000]
	1852-1939	Géopolitique, transportation, déportation [Effectifs : 72 000]
Non planifiés	1880-1930	Ruées aurifères, Géopolitique [Effectifs : 10 000]
	depuis 1980	Attractivité attachée au progrès et crises socioéconomiques dans les Etats de l'environnement régional [Effectifs : 60 047]

Flux quantitatifs



Source : Abonnenc (1948), Cardoso (1999), Horatius-Clovis (2009), Jolivet (1982), Mam-Lam-Fouck (1996), Plantoni (2002, 2009), Singaravelou (1994).

Conception et réalisation : Frédéric Plantoni, CePeD, 2010.



Gaston Monnerville :
Président du Conseil de la
République
puis Senat 1947 /1968





















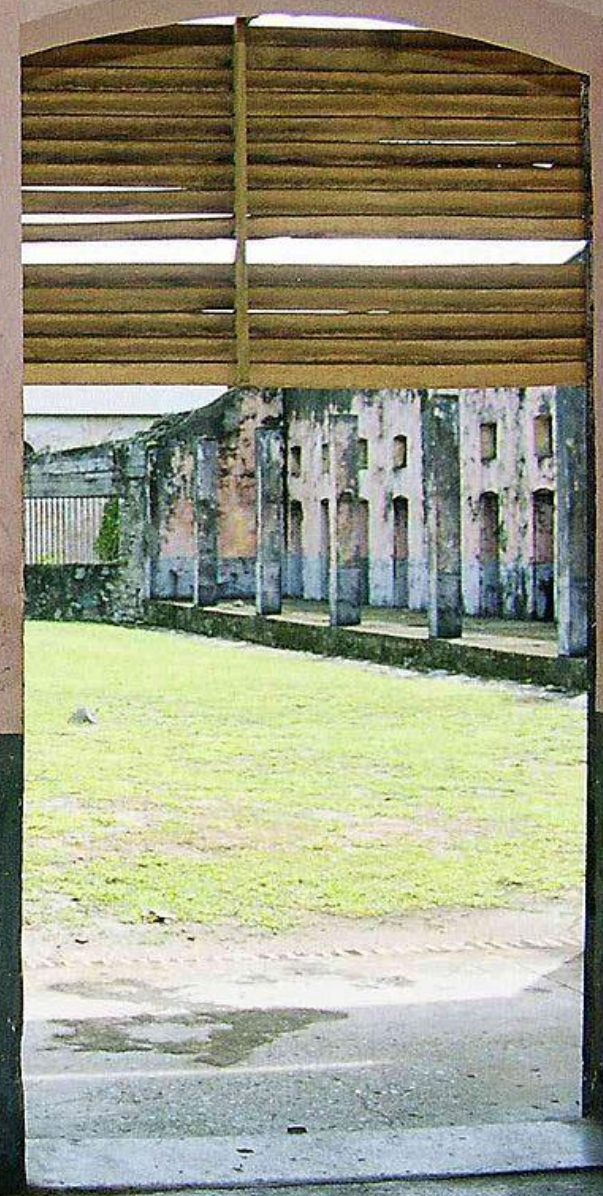






RELEGUES

LIBERES































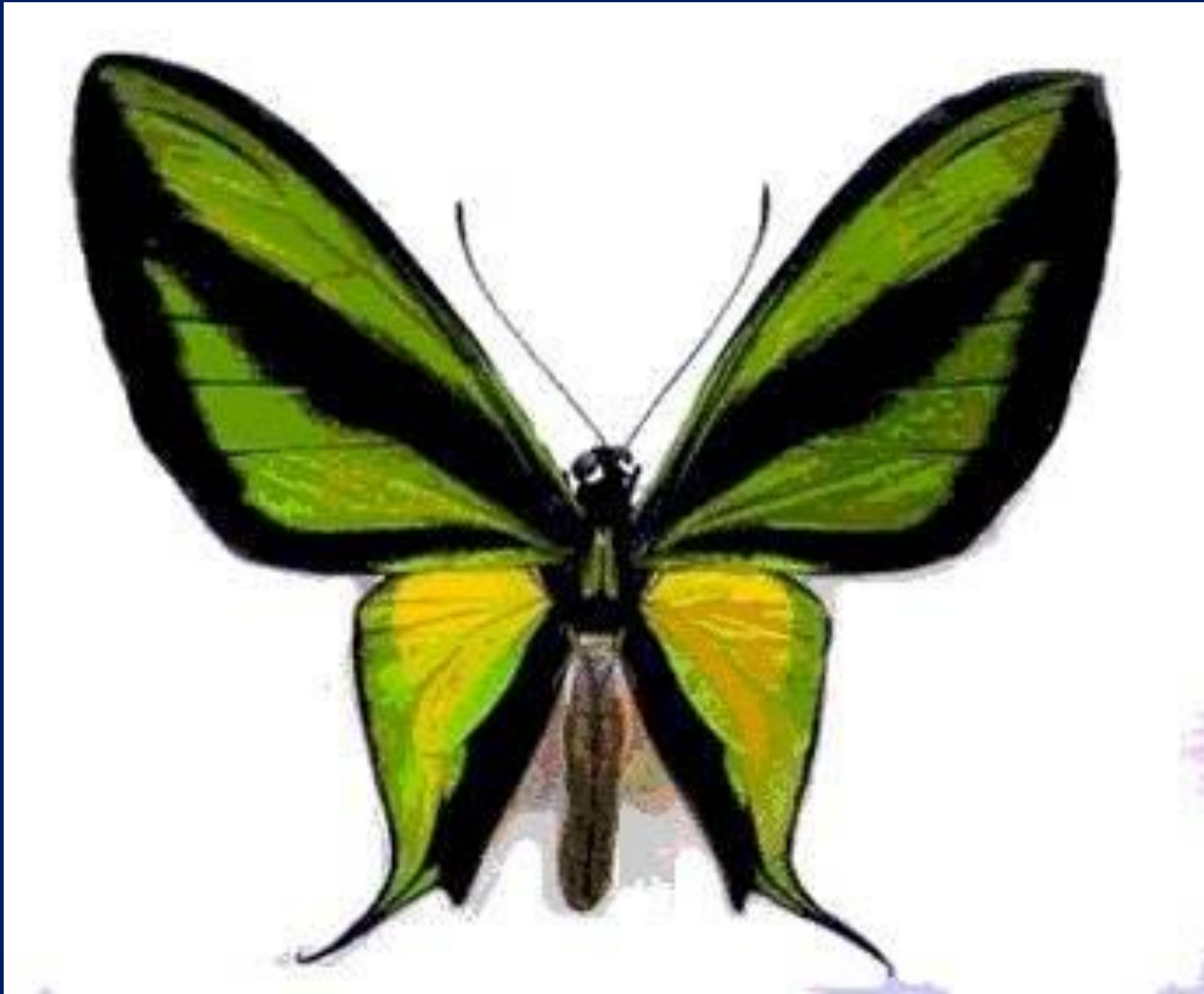


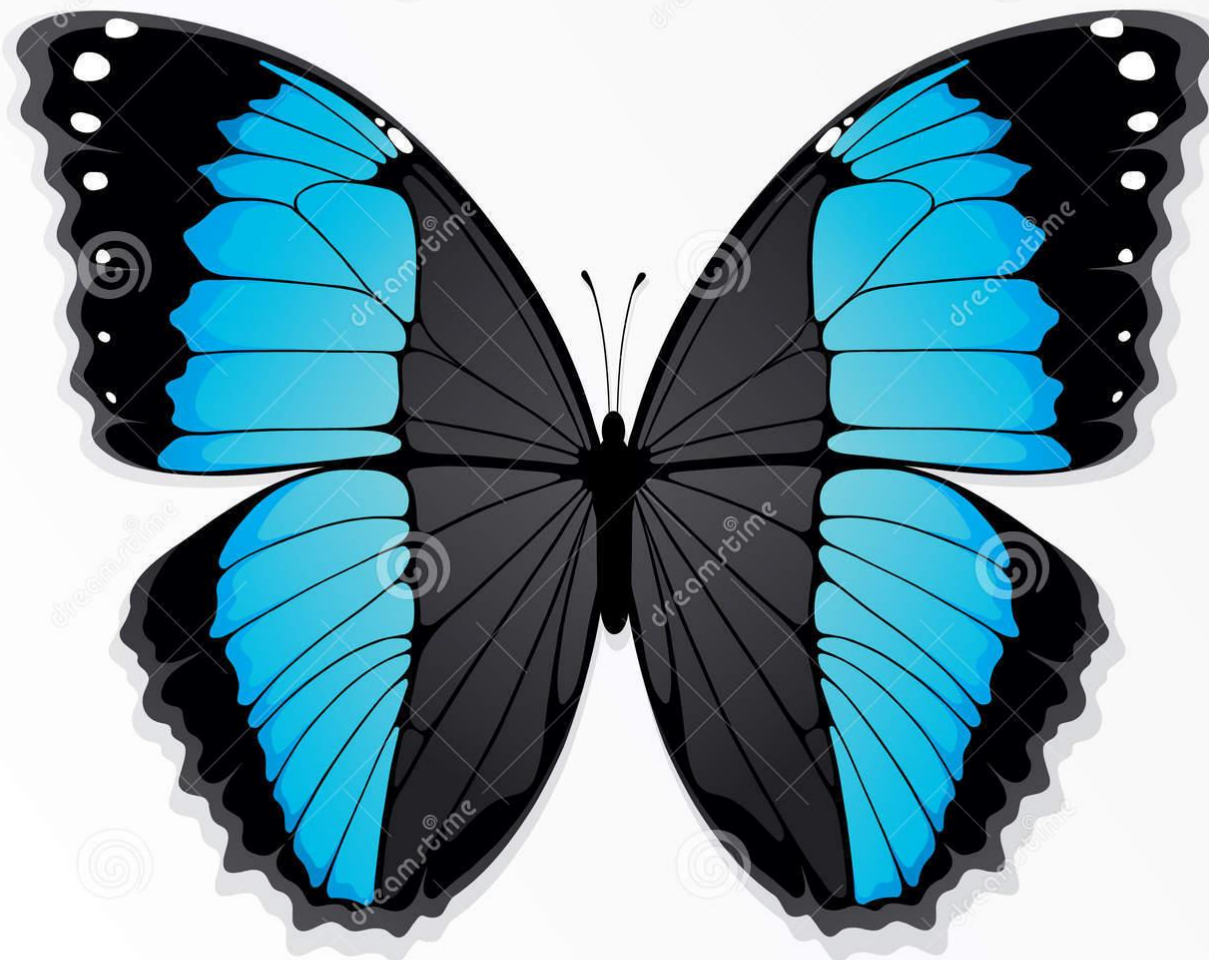












Download from
Dreamstime.com

This watermarked comp image is for previewing purposes only.



ID 10071563

© Maksim Pasko | Dreamstime.com



The End